

TALLER:

**“CLAVES PARA LLEVAR A CABO INICIATIVAS
EFICACES CONTRA EL ESTIGMA”**

HORAS LECTIVAS:

11 Horas

FECHAS DE IMPARTICIÓN:

20 y 21 de abril de 2017

LUGAR DE CELEBRACIÓN:

Escuela andaluza de Salud Pública · EASP

Campus Universitario de Cartuja Cuesta del Observatorio, 4

Granada 18080

Tfno.: +34 958 027 400 - Fax:+34 958 027 503

DOCENTE:

Ángel Luis Mena Jiménez

OBJETIVOS

- Conocer experiencias relevantes de sensibilización social sobre la enfermedad mental
- Conocer la evidencia sobre la efectividad de iniciativas contra el estigma
- Analizar los diferentes públicos objetivo de las iniciativas
- Analizar el papel de personas usuarias, familiares y profesionales en el desarrollo de iniciativas contra el estigma a nivel local
- Reflexionar sobre las claves de éxito para desarrollar iniciativas contra el estigma de la enfermedad mental a nivel local
- Aprender a diseñar iniciativas de éxito contra el estigma de la enfermedad mental

CONTENIDOS

- Conceptualización del estigma: agentes de estigma y empoderamiento
- El enfoque de derechos humanos en salud mental
- Claves, principios y modelos de las iniciativas contra el estigma

- Evidencia de la efectividad de los programas contra el estigma
- Estrategias globales vs iniciativas locales
- Iniciativas de éxito contra el estigma en España y en el mundo
- Claves de éxito en iniciativas a nivel local
- Segmentación de públicos y acciones específicas:
 - o Población general
 - o Personas con problemas de salud mental y familiares
 - o Profesionales atención socio sanitaria o Profesionales medios de comunicación o Lugar de trabajo
 - o Alumnado escolar y universitario
 - o Profesionales de las fuerzas y cuerpos de seguridad
- Iniciativas contra el autoestigma
- El papel de personas usuarias, familiares y profesionales en la sensibilización
- Evaluación de programas

METODOLOGÍA

El desarrollo de esta formación requiere del papel activo de los y las participantes como protagonistas del proceso de aprendizaje. Desde esta perspectiva el aprendizaje se construye progresivamente a través del análisis reflexivo, procurando siempre la vinculación con la práctica. En estos talleres se parte de que la construcción del aprendizaje no es un proceso en solitario, sino que se aprende con otras personas; el intercambio de experiencias juega un papel fundamental tanto en la elaboración conceptual como en la realización práctica de las actividades.

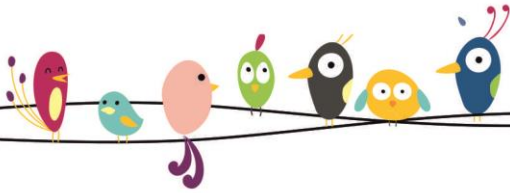
Se combinarán las presentaciones de contenidos, con los debates y los ejercicios grupales.

Los y las participantes dispondrán de bibliografía para completar las actividades realizadas en la formación presencial, online.

EVALUACIÓN

El sistema de evaluación en la fase presencial se compone de:

- Evaluación de la satisfacción: Se evaluará el logro de las expectativas de las personas que han realizado el curso, la satisfacción con la actividad formativa, la utilidad percibida y diferentes dimensiones del diseño, ejecución y coordinación a través de un cuestionario estandarizado y validado que se administra al finalizar la formación.



- Evaluación de la asistencia: se llevará a cabo a través de control de la misma, en horario de mañana y tarde. Es requisito indispensable la efectiva asistencia a un mínimo del 90% de las sesiones programadas.

DISTRIBUCIÓN HORARIA Y CONTENIDOS

JUEVES 20 DE ABRIL

- 11:00 Acto inaugural
- 11:30 Presentación del curso y de los y las participantes.
- 11.45 Conceptualización del estigma
- 12.15 Claves, principios y modelos de las iniciativas contra el estigma.
- 13:15 Análisis de iniciativas de los participantes.

- 14.30 Descanso.

- 15:30 Estrategias globales e iniciativas de éxito en la comunidad
- 17:00 Ejercicio Grupal: Diseño de una iniciativa local contra el estigma.
- 18:30 Fin de la sesión

VIERNES 21 DE ABRIL

- 09:00 Iniciativas de éxito contra el autoestigma
- 10.00 La perspectiva de derechos humanos en el diseño de iniciativas
- 10.30 Descanso
- 11:00 Exposición y análisis de diseños de iniciativas realizadas por el alumnado
- 13.00 Evaluación de iniciativas contra el estigma.
- 14.00 Resumen final y evaluación
- 14:30 Fin del curso